



超小型模块 (IC内置基板, SESUB应用产品)

Bluetooth® V4.1 Smart (Low Energy) Single Mode Module

SESUB-PAN-D14580

Caution

该产品目录中的产品将停产或已停产

停产发布日期	Nov. 2, 2020
最后订单日期	Apr. 30, 2021
最后出货日期	Jun. 30, 2021

关于替换产品信息, 请参考本公司 Web 网站。

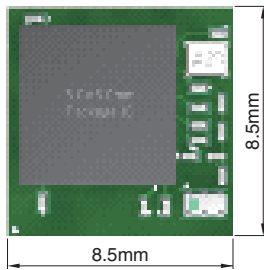
超小型模块(IC内置基板, SESUB应用产品)

Bluetooth® V4.1 Smart Single Mode Module

SESUB-PAN-D14580的概要

■特点

- 适合穿戴装置的小型化模组
- 超小型化模组尺寸 3.5x3.5x1.0mm (TYP)
- 锡铅凸块(Solder Bumped) 间距0.5mm, BGA, 36 脚数 (pins)
- 可应用在Bluetooth® Smart Ready 产品上
- ARM Cortex-M0 32bit 高效能的微处理器
- 32kB 一次性可编程记忆体(OTP program memory) 84kB ROM 给第三方堆叠软体 (BT stack)
- 42kB System SRAM, 8kB Retention SRAM与天线分开设计, 产品有更大的设计自由度
- 在模块内置IC, (Dialog Semiconductor IC : DA14580) 水晶(16MHz), 电感器, 电容

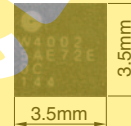


Discrete Solution
72.3mm²

Space Saving
-83%



* Production Part is over molded

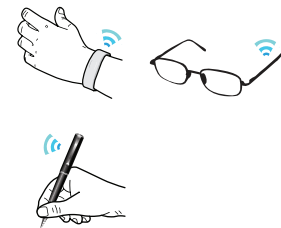


0.5mm pitch
Solder Bumped BGA
36pins

SESUB-PAN-D14580
12.3mm²

■用途

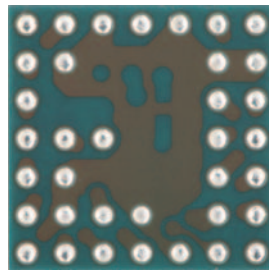
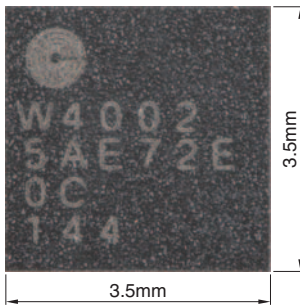
- 身体保健 / 运动 & 健身 装置
(例: 活动量计, 体温计, 血压计, 血氧浓度计, 血糖机, 心跳监测仪)
- 穿戴产品
(例: 护腕, 智慧手表, 戒指, 智慧眼镜, 智慧鞋, 智慧帽, 智慧衣)
- 家庭娱乐装置
(例: 摇控器, 触控传感器, 玩具, 照明产品)
- 相关电脑外设应用
(例: 滑鼠, 键盘, 手写笔, 投影笔)



○ Bluetooth®, Bluetooth® low energy为通过Bluetooth Special Interest Group (SIG)进行规定的规格。

SESUB-PAN-D14580

形状与尺寸



0.5mm pitch
Solder Bumped BGA
36pins

* Production Part is over molded

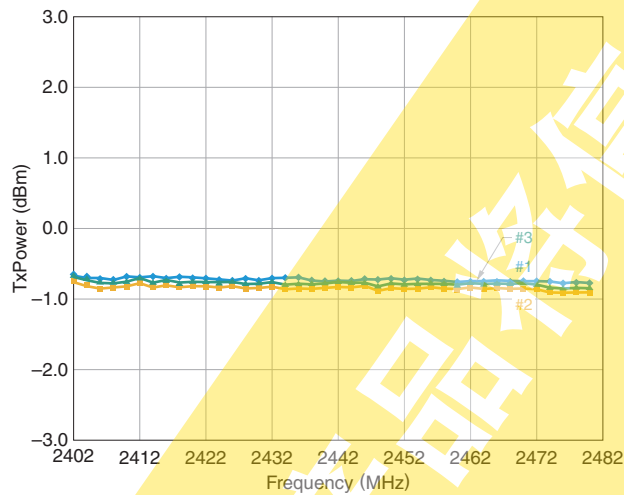
电气特点

特点规格表

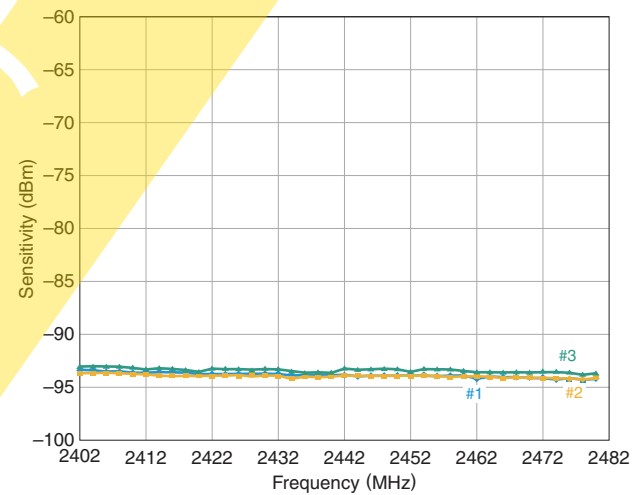
通信规格	2.4GHz Bluetooth® V4.1 Low Energy
输出公率	0dBm (typ)
接收器灵敏度	-94dBm
主机控制介面	UART (2ch) / SPI+ / I2C (100k/400kHz)
外设介面	10bits ADC (4ch) / Pin-configurable GPIO
消耗电流	5.0mA (Tx)、5.4mA (Rx)、0.8µA (休眠模式)

RF特性

Frequency vs. TX Power



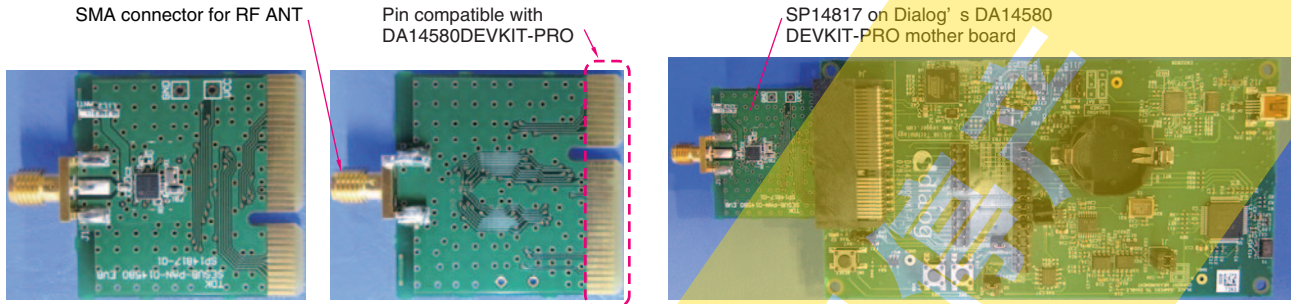
Frequency vs. Sensitivity



SESUB-PAN-D14580

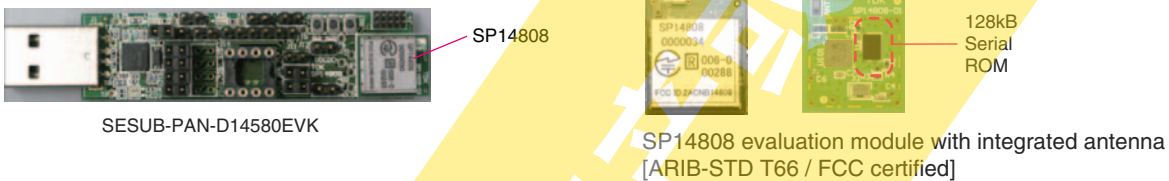
■ SESUB-PAN-D14580 [SP14817] 测试板

- 子板完全相容适用与 Dialog-Semi 测试母板连接.
- 完全相容且适用于所有 Dialog-Sem 软件开发工具以及相关关联的开发工具.
- 透过 Dialog-Sem 的开发资料可以加速完成开发设计



■ SESUB-PAN-D14580 [SESUB-PAN-D14580EVK] 测试板

- 无线认证评价模组 [SP14808] 可加速软件的开发.
- SP14808 包含 128kB Serial Flash ROM 有能力在开发时重新编辑.



■ ORDERING INFORMATION

Ordering Code	Contents	MOQ	Remark
SESUB-PAN-D14580		1000pcs	
SP14817		1pc	测量RF特性的测试板.
SESUB-PAN-D14580 EVK	SP14808	1pc	SESUB-PAN-D14580 评价模组 已有 Japanese & FCC Radio Certification 认证 (planned in Nov, 2014)
	SP14809	1pc	Adapter Board for SP14808.
SP14808		1pc	SESUB-PAN-D14580 评价模组.
SP14808 ST		1set	包含了 5 pcs SESUB-PAN-D14580 评价模组. 适用量化折扣